



mission  
bassin minier  
NORD - PAS DE CALAIS

La Porte  
du Hainaut  
Communauté  
d'Agglomération

25  
26  
27  
juin 2026

# GRAVEL IS MINE



Organisation  
des Nations Unies  
pour l'éducation,  
la science et la culture



Bassin minier  
du Nord-Pas de Calais  
inscrit sur la Liste du  
patrimoine mondial en 2012



**BIENVENUE DANS  
LE BASSIN MINIER !**

Ce territoire a connu de nombreuses vies ! Avec ses fosses d'extraction et leurs chevalements, ses terrils et ses cités minières, il présente une remarquable diversité de patrimoines hérités de l'exploitation charbonnière. Ces héritages témoignent avec force de la transformation du territoire par l'industrie minière pendant près de 300 ans (1720-1990). Depuis 2012, le Bassin minier est inscrit sur la Liste du patrimoine mondial de l'UNESCO, aux côtés des Pyramides de Gizeh (Égypte), de la Statue de la Liberté (États-Unis), de l'Acropole d'Athènes (Grèce), de la Grande Barrière de corail (Australie), et bien d'autres encore ! Aujourd'hui, il poursuit son évolution : ses paysages, ses patrimoines et son histoire contribuent à son développement économique, touristique et culturel.

**Le Bassin minier**, une dénomination qui renvoie d'abord à la géologie, puis à une histoire industrielle et sociale, et enfin à un héritage paysager et culturel. Les cités minières et leurs équipements, terrils, chevalements, carreaux de fosses, cavaliers, étangs d'affaissement... sont autant de traces indélébiles d'un passé révolu, aujourd'hui supports d'une transition ambitieuse vers un Bassin minier attractif et rayonnant !

L'un des axes majeurs de cette transition repose sur l'affirmation des sports de nature et de l'itinérance comme leviers d'image et de développement touristique. Une stratégie globale est ainsi mise en œuvre, sous forme écosystémique : aménagement de sites et d'itinéraires (véloroutes, espaces trail, projet du GR 412, sentier des terrils, Aréna Terril Trail...), accompagnement et développement d'une pratique inclusive et ouverte à tous, prospection et partenariats (École de Trail by Seb Cornette, Infinity Trail avec Trail the World...), visibilité et événements (Trail des Pyramides Noires, Raid Bassin Minier, Gravel is Mine, La grande traversée du Bassin minier avec Luca Papi...).

C'est dans ce cadre global que s'inscrit **Gravel is Mine**, fort d'un territoire particulièrement adapté à la pratique du gravel, ce vélo à mi-chemin entre route et VTT, qui invite autant au dépassement de soi qu'à la découverte et au partage.

Cette édition 2026 vous permettra, non seulement, de percevoir la beauté et l'histoire du Bassin minier Nord-Pas de Calais, mais aussi de comprendre le lien très fort qui existe à l'échelle transfrontalière franco-wallonne en découvrant, pour celles et ceux inscrits sur le 800 km, les grands sites miniers belges.

**Gravel is Mine, c'est le vélo au service  
de la découverte des richesses patrimoniales,  
culturelles, paysagères et gastronomiques  
d'un territoire émergent sur la carte  
des destinations touristiques !**

Gravel is Mine, c'est aussi la diversité  
des formules proposées pour offrir  
à toutes et tous les passionné-e-s de gravel  
la possibilité de participer à la fête, et parfois  
de découvrir des richesses insoupçonnées.

Gravel is Mine, c'est enfin une offre  
qui s'adresse autant aux habitants qu'aux  
visiteurs, une invitation à la surprise,  
et le pari que les participants seront  
les ambassadeurs de demain !

# LES PARCOURS

L'idée originelle de faire le tour du Bassin minier en gravel revient à Simon et Romain, passionnés de vélo, habitants du territoire et impliqués professionnellement dans son développement. Cette idée rejoint les objectifs de la Mission Bassin Minier, qui pilote la stratégie autour des sports de nature et de l'itinérance. Ainsi naît Gravel is Mine !

Si le tour du Bassin minier s'impose comme le produit phare, celui qui stimule l'imaginaire des fondus de la bicyclette (défi, longue distance...), Gravel is Mine vise un large public et se veut une fête du gravel, vu à la fois comme un moyen de découverte et comme une discipline sportive. C'est pourquoi nous proposons **6 formules différentes sur 5 distances** !

# GRAVEL IS EPIC

Une épopée transfrontalière !

Pour les mordus de vélo, cette traversée monumentale de 800 km à travers le Bassin minier franco-wallon n'est pas une course, c'est un combat contre soi-même.



TRACE DU PARCOURS

# 800

# GRAVEL IS US

Ensemble jusqu'au bout !

Six femmes et cinq hommes, triés sur le volet, composent l'équipe qui partira vendredi avec la ferme intention de boucler, ensemble, le parcours en moins de 24h !



TRACE DU PARCOURS

# 350

# GRAVEL IS ME

Le Bassin minier en 24h

Le tour du Bassin minier en solo avec un challenge : boucler 350 km en moins de 24h ! Mais surtout terminer, aller au bout de soi, au bout du parcours, au bout de l'effort !



TRACE DU PARCOURS

# 350

# GRAVEL IS CHEEKY

L'aventureuse !

La boucle de 200 km s'adresse aux cyclistes habitués des longues sorties. Un parcours idéal pour découvrir les paysages miniers, terrils, cités minières, ainsi que la beauté rurale de l'Ostrevant et du Hainaut. Un vrai challenge sans l'exigence de l'ultra !



TRACE DU PARCOURS

# 200

# GRAVEL IS FUN

La performance pure !

Dans l'ambiance de Gravel is Mine, c'est la distance parfaite pour une longue sortie où le plaisir de rouler prime sur la performance pure !



TRACE DU PARCOURS

# 100

# GRAVEL IS STORY

L'expérience ludique et gourmande

Seul, en famille ou avec des amis, cette formule vous fera vivre 60 km de pur plaisir. Entre découverte, énigmes et pause gourmande, vous ne verrez pas la journée passer !



TRACE DU PARCOURS

# 60

# HORAIRES DE DÉPART

Les horaires varient selon la formule choisie. Les départs se feront par petit groupe pour éviter l'effet peloton.

FORMULE	DATE	HEURE
<b>GRAVEL IS EPIC</b>	Jeudi 25 juin Jeudi 25 juin	Défi en 70h - Départ à 00:01 Défi en 60h - Départ à 10:00
<b>GRAVEL IS US</b>	Vendredi 26 juin	Départ à 19:55
<b>GRAVEL IS ME</b>	Vendredi 26 juin	Départ à 20:00
<b>GRAVEL IS CHEEKY</b>	Samedi 27 juin	Départ à 08:00
<b>GRAVEL IS STORY</b>	Samedi 27 juin	Départ entre 9:00 et 10:00
<b>GRAVEL IS FUN</b>	Samedi 27 juin	Départ à 14:00

# RETRAIT DES PLAQUES VÉLO

Obligatoire en personne avec une pièce d'identité.

Le retrait pour un tiers est possible avec la pièce d'identité du participant.

QUAND ?	POUR QUI ?
Mercredi 24 juin de 20:00 à 23:45	GRAVEL IS EPIC - 800km
Jeudi 25 juin de 08:00 à 09:45	GRAVEL IS EPIC - 800km
Vendredi 26 juin de 18:00 à 19:45	GRAVEL IS ME / GRAVEL IS US - 350km
Samedi 27 juin de 06:00 à 07:45	GRAVEL IS CHEEKY - 200km
Samedi 27 juin de 07:00 à 10:00	GRAVEL IS STORY - 60km
Samedi 27 juin de 11:45 à 13:45	GRAVEL IS FUN - 100km

OÙ ?

Site minier d'Arenberg - La Porte du Hainaut, Avenue Michel Rondet, 59135 Wallers



# RAVITOS

Les horaires varient selon la formule choisie. Attention à bien respecter les horaires indiqués pour l'ouverture comme pour la fermeture !

FORMULE	LIEU	HEURE D'OUVERTURE
GRAVEL IS EPIC	KM 288 Bois du Cazier	du jeudi 25/06 à 10:00 au vendredi 26/06 à 01:00
	KM 438 Site minier d'Arenberg	du jeudi 25/06 à 21:30 au vendredi 26/06 à 19:00
	KM 648 Parc d'Olhain	du vendredi 26/06 à 08:00 au samedi 27/06 à 10:30
GRAVEL IS ME GRAVEL IS US	KM 92 Restaurant du Musée 14-18 à Souchez	du vendredi 26/06 à 23:00 au samedi 27/06 à 02:00
	KM 184 Site du 11-19 / salle des machines	samedi 27/06 de 03:00 à 10:00
	KM 268 Site des Argales à Rieulay	samedi 27/06 de 06:30 à 15:00
GRAVEL IS CHEEKY	KM 63 Ostricourt	samedi 27/06 de 10:00 à 12:00
	KM 127 Warlaing	samedi 27/06 de 12:00 à 17:00
GRAVEL IS FUN	KM 54 Vred	samedi 27/06 de 15:30 à 17:30

## CAMPING, REPAS

Le village de départ/arrivée est situé sur le Site minier d'Arenberg - La Porte du Hainaut, Avenue Michel Rondet, 59135 Wallers.

**Camping :** Le camping se fera sur le site minier (ou sur le parking si vous dormez dans un van/camping-car).

Attention : toilettes disponibles mais pas de douches.

**Repas :** Un banquet est prévu le samedi soir à partir de 19:00, ouvert à tous les inscrits (inclus pour les participants dans le tarif d'inscription).

Le banquet (plat/dessert/boissons) est accessible aux accompagnants au tarif de 20€ (paiement sur place, au bar).



Pour nous permettre un meilleur accueil, merci de prendre 5 minutes pour remplir [ce formulaire avant le 22/06](#).

# STATIONNEMENT

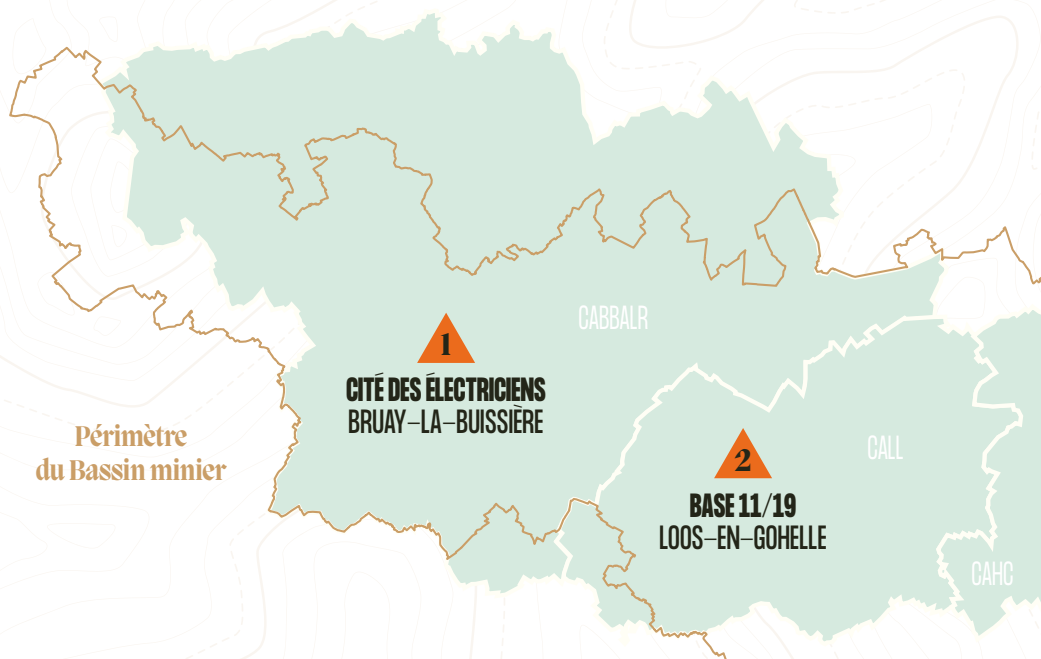
Parkings conseillés et rues interdites au stationnement



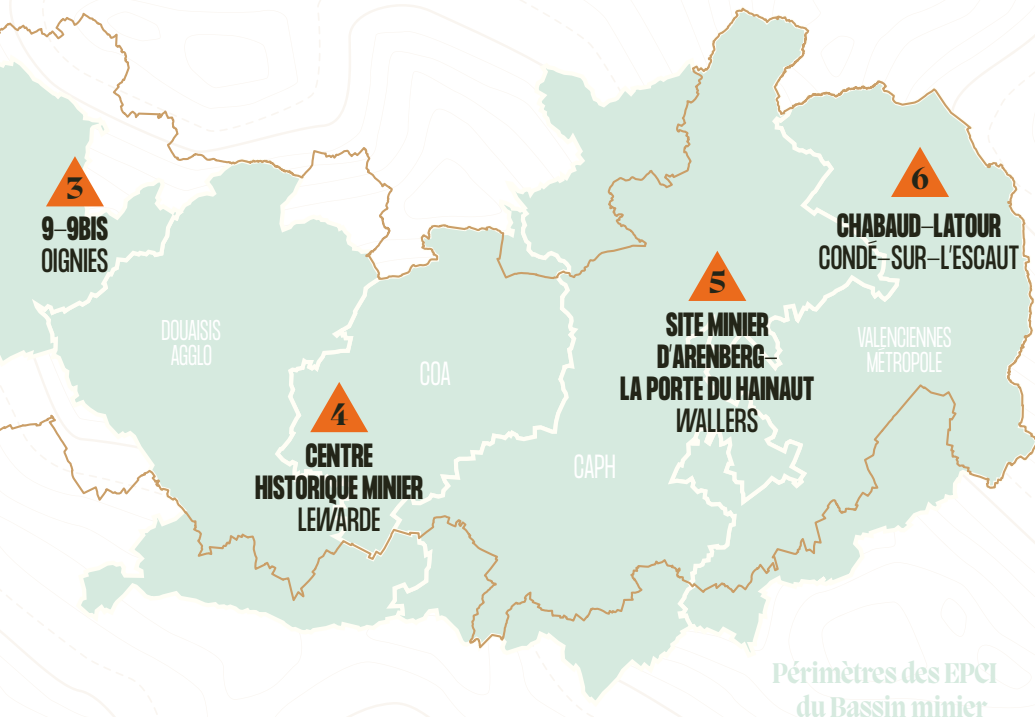
# MATÉRIEL OBLIGATOIRE

ÉQUIPEMENT	GRAVEL IS EPIC	GRAVEL IS US/ME	GRAVEL IS CHEEKY	GRAVEL IS FUN	GRAVEL IS STORY
Casque à coque rigide	✓	✓	✓	✓	✓
Compteur GPS ou support téléphone	✓	✓	✓	✓	✓
Vêtements adaptés à la météo	✓	✓	✓	✓	✓
Veste imperméable	✓	✓	✓	✓	✓
2 chambres à air de rechange	✓	✓	✓	✓	✓
Pompe à vélo	✓	✓	✓	✓	✓
Kit de réparation	✓	✓	✓	✓	✓
Multitools	✓ + dérive chaîne	✓ + dérive chaîne	✓	✓	✓
Système réfléchissant sur le vélo	✓	✓			
Gilet/baudrier réfléchissant	✓	✓			
Feu arrière rouge (> 50 lumens)	✓	✓			
Feu avant + frontale (>200 lumens)	✓	✓			
Batterie(s) de recharge	✓	✓	✓		
Gobelet/écocup (15cl min)	✓	✓	✓	✓	✓
Réserve d'eau	✓ 1,5L	✓ 1,5L	✓ 1L	✓ 1L	✓ 50 cL
Réserve alimentaire	✓	✓	✓		
Couverture de survie	✓	✓			
Téléphone portable chargé et n° de l'organisation	✓	✓	✓	✓	✓
Pièce d'identité	✓	✓	✓	✓	✓
Plaque vélo visible	✓	✓	✓	✓	✓
Balise GPS (fournie)	✓	✓			
20€ en liquide	✓	✓	✓	✓	✓

# PROLONGER L'EXPÉRIENCE



À travers cette carte, partez à la découverte de sites emblématiques où terrils, chevalements, corons et anciennes fosses racontent la vie des mineurs d’hier, mais aussi les reconversions audacieuses d’aujourd’hui. Lieux de culture, de promenade, de création ou de loisirs, ces espaces réinventés témoignent d’un passé puissant et d’un avenir en mouvement. **De la Cité des Électriciens au Centre Historique Minier, en passant par les paysages spectaculaires du 11/19 ou les studios du Site minier d’Arenberg – La Porte du Hainaut, chaque étape vous plonge dans une nouvelle facette de cette grande épopée industrielle.**



## 1 - Cité des Electriciens

En vous baladant dans ce coron construit en 1856, vous vivrez une expérience unique dans le temps et l'espace, à la rencontre des Hommes qui ont façonné les exceptionnels paysages du Bassin minier. Et si le coeur vous en dit, vous pourrez loger sur place et faire un tour à la piscine Art Déco du Stade-Parc, située à quelques centaines de mètres de la **Cité des Electriciens**.

## 2 - Le site et les terrils du II/19

Avec son imposante tour, la fosse II/19 vous étonnera par son architecture. Aujourd'hui dédiée au développement durable, elle raconte aussi la reconversion du territoire.

À proximité, déambulez au sein d'une cité minière remarquable et découvrez des équipements exceptionnels. Point d'orgue de votre visite, l'ascension des "Pyramides du Nord", deux terrils jumeaux parmi les plus hauts d'Europe. Si leurs sommets se méritent, vous serez récompensés au centuple ! La Fosse abrite aujourd'hui une antenne touristique tenue par **Lens-Liévin Tourisme** au sein du café-rando.

## 3 - 9-9bis

En 1990, c'est à la fosse 9-9bis d'Oignies que l'activité minière s'est arrêtée dans la région. La fosse est exceptionnelle en raison de l'état de conservation de ses machines et de la façon dont elle combine patrimoine et reconversion autour de la musique, un aspect important de la culture minière. Grimpez au sommet du terril pour une vue panoramique de la région. Puis restez pour un concert à la salle de spectacle le Métaphone<sup>®</sup>, reconverti par Hérault Arnod Architectures. Vous pouvez visiter le site, la salle des machines, le terril et les alentours avec l'équipe du **9-9bis** et l'**Office de tourisme de Lens-Liévin** dispose également d'une antenne touristique ouverte durant la période estivale.

## 4 - Centre Historique Minier

Une autre visite incontournable est la fosse Delloye qui accueille le Centre Historique Minier à Lewarde. Il s'agit du plus grand musée de la mine de France et l'un des premiers en Europe. Trois siècles d'histoire sont retracés par des expositions permanentes et temporaires. Promenez au cœur de la mine et découvrez cette

passionnante histoire industrielle et humaine, qui comprend des galeries, des salles des machines et des lampisteries. Ce cadre fascinant et insolite suscitera l'émerveillement des petits comme des grands. Pour plus d'infos, rendez-vous sur le site du **Centre Historique Minier**.

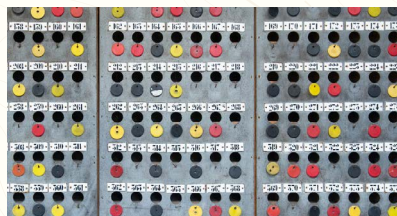
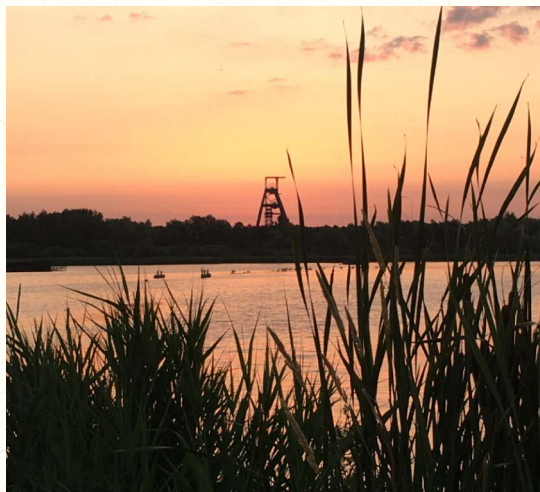
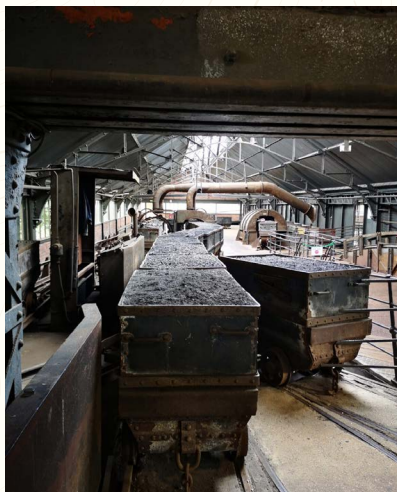
## 5 - Site minier d'Arenberg-La Porte du Hainaut

Fermée en 1989, la fosse d'Arenberg s'était trouvée une nouvelle vocation trois ans plus tard en accueillant le tournage du film Germinal de Claude Berri. Devenu depuis 20 ans un lieu prisé pour de nouvelles réalisations cinématographiques, le site minier de Wallers-Arenberg est devenu un pôle économique dynamique dédié aux industries de l'image abritant centre de recherche et de formation, industries de programmes télévisuels, plateaux de tournage, studios de mixage... Les trois chevalements et l'architecture majestueuse de la fosse d'Arenberg, les cités minières et leurs équipements (école, église, salle des fêtes) constituent l'un des plus beaux témoignages de l'histoire minière.

On ne vous en dit pas plus, vous allez le découvrir par vous-même puisqu'il s'agit du lieu de départ et d'arrivée de Gravel is Mine. Préparez votre visite avec **La Porte du Hainaut Tourisme**.

## 6 - Chabaud-Latour

Laissez-vous charmer par le site minier de Chabaud-Latour, réhabilité et aménagé en base de loisirs dans les années 1990. Si, au loin, le chevalement de la fosse Ledoux ne ponctue pas votre ligne d'horizon, rien ne vous laisserait penser qu'existait jadis un énorme complexe minier. Méfiez-vous des apparences ! Ici, tout ou presque est le produit de la mine : les chevalements, les terrils et... les étangs ! L'activité minière souterraine a fragilisé les sols et bouleversé l'hydrographie, donnant naissance aux étangs d'affaissement minier sur des centaines d'hectares. Promenez-vous sur les berges et laissez-vous séduire par de magnifiques points de vue. Faites l'ascension de l'un des terrils du site d'où la vue embrasse le pays de Condé et présente une faune et une flore qui n'ont pas eu peur de voyager. Envie de faire une visite du site ? Prenez contact avec l'**Office de tourisme de Valenciennes**.



**Design graphique et mise en page :** Jo Anatole  
**Photos :** © Guillaume Theys, © Jean-Michel André • Mission Bassin Minier, © Mission Bassin Minier et © Marc pour la Mission Bassin Minier



## **LES INSOLITES DU PATRIMOINE MONDIAL**

**DIMANCHE 28 JUIN 2026  
10:00 > 14:00**

### **Le Patrimoine mondial comme vous ne l'avez jamais vu !**

Les Insolites du Patrimoine mondial, ce sont des rendez-vous uniques et décalés pour redécouvrir le Bassin minier et les trésors inscrits au Patrimoine mondial de l'UNESCO.

Un événement convivial, festif et gourmand autour d'une visite orchestrée par l'Office de Tourisme, une rencontre avec les anciens mineurs, une immersion et un survol de la mine à l'aide d'un casque VR...et une magnifique exposition interactive « Une Mine de femmes ».

### **Clôture de l'événement autour d'un buffet déjeunatoire**

Tarif : 15 euros (Adulte) et 10 euros (Enfant)

Le tarif comprend la visite guidée avec l'Office de tourisme et le buffet.

**RÉSERVATION**





# CONTACTS

## TU ES PERDU·E ?

+33 (0)6 08 56 26 91

à utiliser avec parcimonie, l'égoïsme fait partie de l'aventure !

## TU ABANDONNES ?

+33 (0)7 67 62 33 06

## ASSISTANCE MÉDICALE

+33 (0)3 74 20 20 59

Urgences : 112

### ORGANISATEURS



mission  
bassin minier  
NORD - PAS DE CALAIS

La Porte  
du Hainaut  
Communauté  
d'Agglomération

### TERRITOIRES PARTENAIRES



Communauté d'Agglomération  
Béthune-Bruay  
Artois Lys Romane



Communauté d'Agglomération  
Arras



AGGLO



DOUAISIS  
ROSD



Cœur  
d'Ostrevent



Valenciennes  
Métropole

### MÉCÈNES



SETAM



EURO TECH



ORIGINE



nh0od  
NOUVEAU  
HAINAUT



BIORACER



La Chapelle  
Toul